

ARMATURA PALO Ø1000
1:50

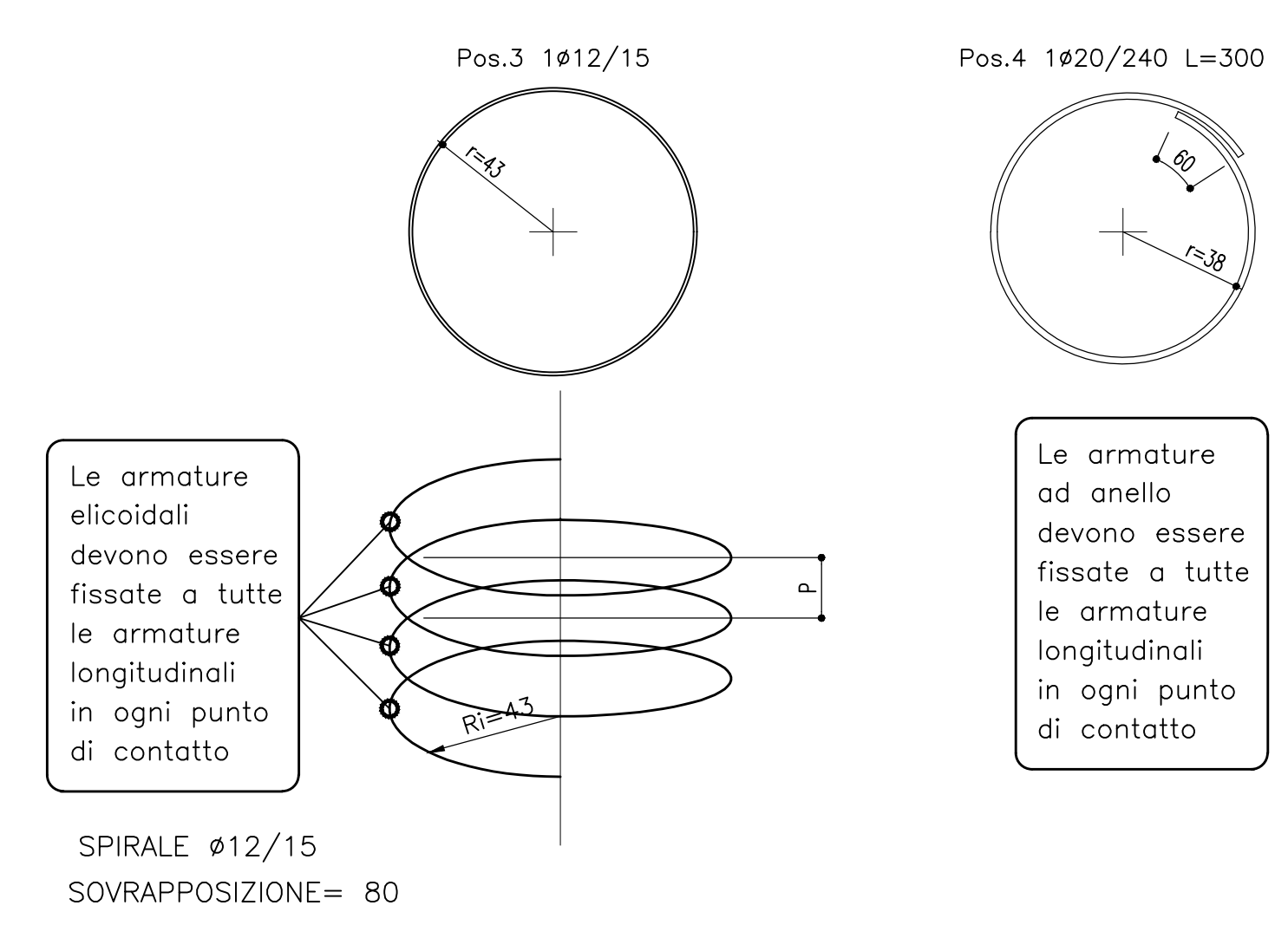
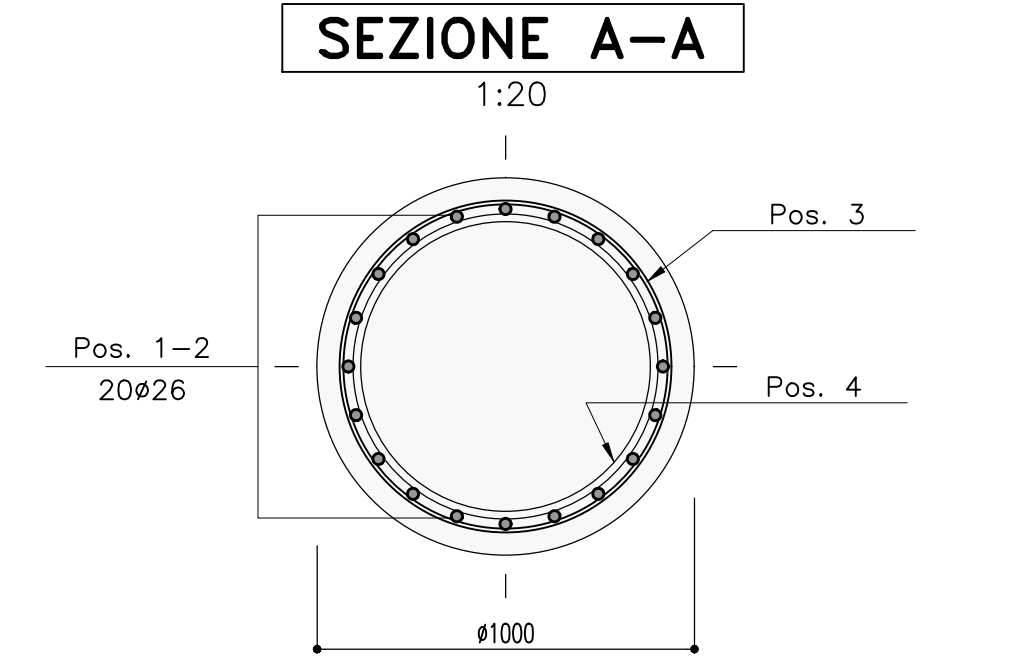
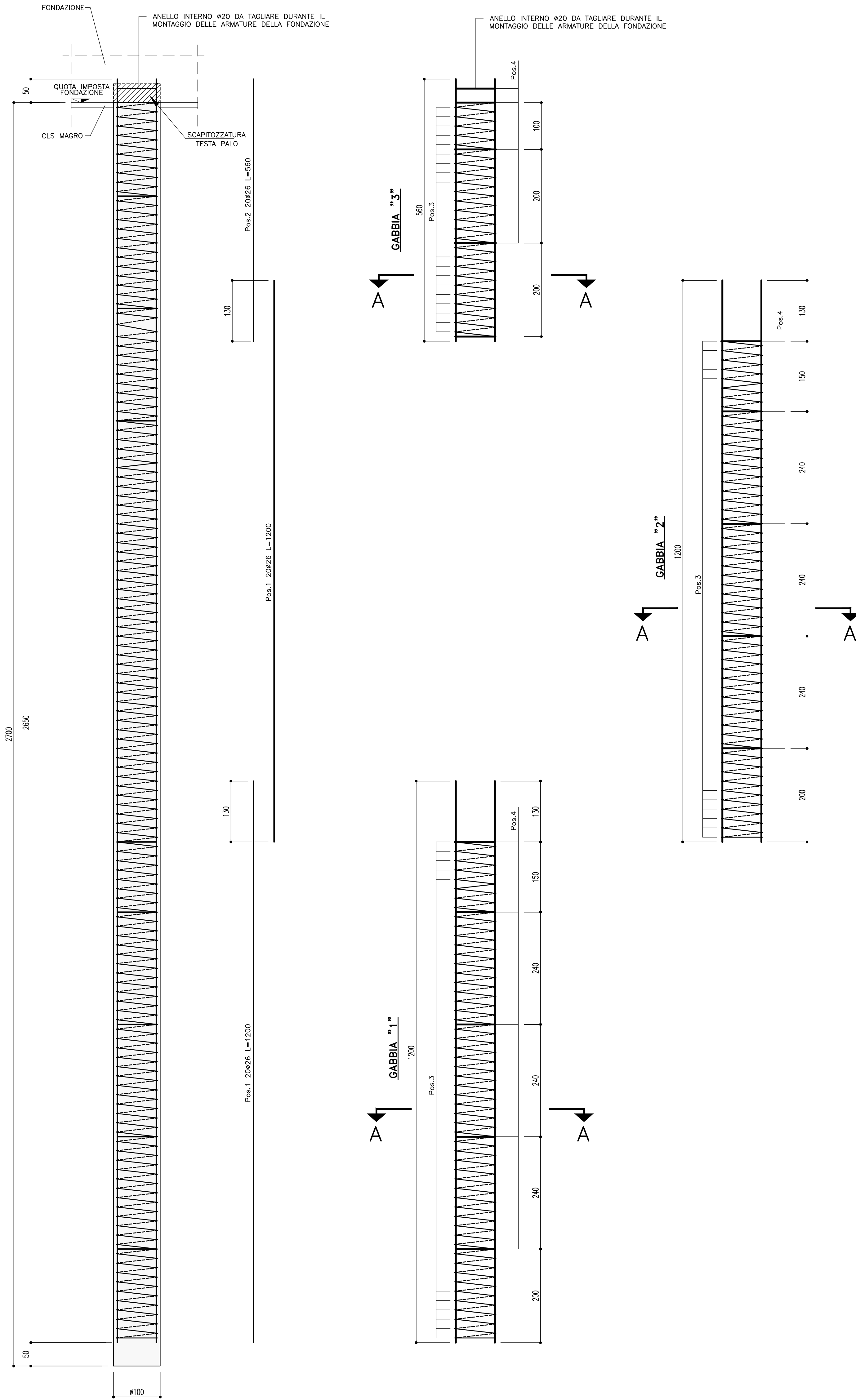


TABELLA FERRI PALO L=27.00m - ARMATURA 20Ø26

MARCA	Ø mm	Q/A	LUNGHEZZA UNITARIA m	N. PALI	LUNGHEZZA TOTALE m	SACOMA cm	NOTE
1	26	40	12.00	1	480.00	1200	
2	26	20	9.30	1	186.00	830	
3	12	18	12.00	1	216.00	1200	1a GABBIA
3	12	1	1.70	1	1.70	170	1a GABBIA
3	12	18	12.00	1	216.00	1200	2a GABBIA
3	12	1	1.70	1	1.70	170	2a GABBIA
3	12	8	12.00	1	96.00	1200	3a GABBIA
3	12	1	5.40	1	5.40	540	3a GABBIA
4	20	14	3.00	1	42.00	Ø40 10	

DIAMETRI (mm.)	12	20	26
PESO UNITARIO (kg./m.)	0.888	2.466	4.168
LUNGHEZZA TOTALE (m.)	536.80	42.00	666.00
PESO PER DIAMETRI (Kg.)	476.68	103.57	2775.89
PESO TOTALE (Kg.)	3356.14		

N.B. : IL PESO TOTALE E' RIFERITO AL SINGOLO PALO

SPECIFICHE PIEGATURA E POSA FERRI

PIEGATURA BARRE
A MENO DI DIVERSE INDICAZIONI RIPORTATE NELLE SAGOME DEI FERRI PREGIARE LE ARMATURE CON MANICINI DI DIAMETRO NON INFERIORE AI VALORI SOTTO RIPORTATI

PIEGATURA STAFFE
Ø3 = DIAMETRO MANICO DEL MANICINO (mm)
Ø3 = 48 PER #6-12
Ø3 = 60 PER #14-18

COPRIFERRO
IL COPRIFERRO RAPPRESENTA IL NETTO TRA GLI SPACCHI DELLA SUPERFICIE ESTERNA DEL C.C.L.S. PREGIARE SPECIFICARE GLI SPACCHI PRECISATI DALLA CREZIONE LAVORI, ATTI A GARANTIRE IL COPRIFERRO DI PROGETTO.

INTERFERRO
E IN DONDA CASO MA INTERFERRE A 20mm NETTO (IN CASO DI RICOPIRI DI ARMATURE)

I FERRI RIPORTATI NELLE TABELLE SONO RAPPRESENTATI A MENO DEGLI SPACCHI DI PIEGATURA CON IL MANICINO, LE MISURE PREGIATE RIPORTATE SONO RELATIVE ALLA SPEDIZIONE A SPICCHI IVA

NOTA :
CALCESTRUZZO PER PALI CON DIAMETRO INERTI ≤ 20mm

TABELLA MATERIALI :
PER QUANTO NON SPECIFICATO NEL SEGUITO, IN PARTICOLARE RELATIVAMENTE ALLE CARATTERISTICHE DEI MATERIALI, ALLE SPECIFICHE PER L'ESECUZIONE DEI LAVORI ED AI CONTROLLI DA ESEGUIRE, SI DOWA FARE RIFERIMENTO ALLE NORME TECNICHE D'APPALTO

CALCESTRUZZO:
PALE: - Caratteristica di resistenza minima C25/30
- Classe di esposizione XC2
CORDELO PARALLELE: - Caratteristica di resistenza minima C25/30
- Classe di esposizione XC2
ACCIAIO PER ARMATURE: - Acciaio in barre merlate tipo B450C
f_{yk} ≥ 500 MPa
R_{yk} ≥ 240 MPa
COPRIFERRO per pali trivellati: Ø10 mm (PALE) Ø100mm

TRAVI:
- Travi permanenti (classe 2 di protezione) a travi in acciaio laminato
- Perforazione 2 160 mm
- Tralicci
- Diametro nominale (Øeff) 0,6" (15,24 mm)
- Sezione nominale 139 mm²
- Anche se con funzione provvisoria i tralicci vengono realizzati con la doppia protezione

ACCIAIO PER TRAVI IN TRIFOLI DA 0,6" STABILIZZATI:
- Tensione caratteristica di rottura f_{yk} ≥ 500 N/mm²
- Tensione caratteristica all'1% di deform. tot. f_{0,1%} ≥ 1670 N/mm²

MAGLIONE DI SOTTOPALCO:
- Caratteristica di resistenza minima C12/15
Acciaio in profili a sezione aperta laminati a caldo adatti:
- Tipo EN 10225-2 S355 J2+N - per spessori nominali t ≤ 40 mm
- Tipo EN 10225-2 S355 J2+N - per spessori nominali t > 40 mm

CARPENTERIA METALLICA:
Acciaio in profili a sezione ovale:
- Tipo EN 10225-1 S355 J0+N-H
Elevati adatti secondo NTA

MISCELA CEMENTIZIA DI INIEZIONE DEI TRAVI:
Seconda NTA - soggetta ad approvazione della Direzione Lavori
Caratteristica di resistenza minima C25/30
Classe di esposizione XC2
Elevati adatti secondo NTA

SISTEMA DI PROTEZIONE ANTICORROSIONE DELLE TESTE DI ANCORAGGIO:
Seconda NTA - soggetta ad approvazione della Direzione Lavori

CALCESTRUZZO PROTETTIVO (UNI 10834)
Seconda NTA - soggetta ad approvazione della Direzione Lavori
Classe di resistenza minima C25/30
Elevati adatti secondo NTA

RETE ELETTRICALI:
Diametro #8 maglia 15x15cm in acciaio FeB44K controllato.

autostrade // per l'italia

INTERVENTO DI CONSOLIDAMENTO: TIPOLOGICO 4
- PARTICOLARI COSTRUTTIVI PALO

INTERVENTI DI MANUTENZIONE GEOTECNICA

PARTICOLARI COSTRUTTIVI
CARPENTERIA
ARMATURA

CODICE IDENTIFICATIVO									
REPERIMENTO PROGETTO		REPERIMENTO DIREZIONE		REPERIMENTO ELEVAZIONE		REPERIMENTO QUANTITÀ		REPERIMENTO DATA	
Code	Comm	N. Proj.	Form.	Scale	Preparat.	Aut.	Disegn.	Program.	Avv.

REVISIONE

n.	data
0	15/09/2018
1	
2	
3	
4	

VEDI DEL COMMITTENTE

autostrade // per l'italia

IL PRESENTE DOCUMENTO NON RAPPRESENTA UN'OPERA PRODOTTA DA UN'AUTORE PUBBLICO, A TUTTI D I FINI, SOLO IL CASO DI UNO DEI SOGGETTI DELLA SOCIETÀ "AUTOSTRADE PER L'ITALIA S.p.A." NON RILEVATO UN AUTORE, UNO PROPRIETARIO O UNO DI QUELLE CHE SONO STATI IN UNO DEI CASI ENUNCIATI NELLA LEGGE 24 MARZO 2001, N. 47, ART. 1, COMMA 2, LETTERA B) E C), ART. 2, COMMA 1, LETTERA B) E C), ART. 3, COMMA 1, LETTERA B) E C), ART. 4, COMMA 1, LETTERA B) E C), ART. 5, COMMA 1, LETTERA B) E C), ART. 6, COMMA 1, LETTERA B) E C), ART. 7, COMMA 1, LETTERA B) E C), ART. 8, COMMA 1, LETTERA B) E C), ART. 9, COMMA 1, LETTERA B) E C), ART. 10, COMMA 1, LETTERA B) E C), ART. 11, COMMA 1, LETTERA B) E C), ART. 12, COMMA 1, LETTERA B) E C), ART. 13, COMMA 1, LETTERA B) E C), ART. 14, COMMA 1, LETTERA B) E C), ART. 15, COMMA 1, LETTERA B) E C), ART. 16, COMMA 1, LETTERA B) E C), ART. 17, COMMA 1, LETTERA B) E C), ART. 18, COMMA 1, LETTERA B) E C), ART. 19, COMMA 1, LETTERA B) E C), ART. 20, COMMA 1, LETTERA B) E C), ART. 21, COMMA 1, LETTERA B) E C), ART. 22, COMMA 1, LETTERA B) E C), ART. 23, COMMA 1, LETTERA B) E C), ART. 24, COMMA 1, LETTERA B) E C), ART. 25, COMMA 1, LETTERA B) E C), ART. 26, COMMA 1, LETTERA B) E C), ART. 27, COMMA 1, LETTERA B) E C), ART. 28, COMMA 1, LETTERA B) E C), ART. 29, COMMA 1, LETTERA B) E C), ART. 30, COMMA 1, LETTERA B) E C), ART. 31, COMMA 1, LETTERA B) E C), ART. 32, COMMA 1, LETTERA B) E C), ART. 33, COMMA 1, LETTERA B) E C), ART. 34, COMMA 1, LETTERA B) E C), ART. 35, COMMA 1, LETTERA B) E C), ART. 36, COMMA 1, LETTERA B) E C), ART. 37, COMMA 1, LETTERA B) E C), ART. 38, COMMA 1, LETTERA B) E C), ART. 39, COMMA 1, LETTERA B) E C), ART. 40, COMMA 1, LETTERA B) E C), ART. 41, COMMA 1, LETTERA B) E C), ART. 42, COMMA 1, LETTERA B) E C), ART. 43, COMMA 1, LETTERA B) E C), ART. 44, COMMA 1, LETTERA B) E C), ART. 45, COMMA 1, LETTERA B) E C), ART. 46, COMMA 1, LETTERA B) E C), ART. 47, COMMA 1, LETTERA B) E C), ART. 48, COMMA 1, LETTERA B) E C), ART. 49, COMMA 1, LETTERA B) E C), ART. 50, COMMA 1, LETTERA B) E C), ART. 51, COMMA 1, LETTERA B) E C), ART. 52, COMMA 1, LETTERA B) E C), ART. 53, COMMA 1, LETTERA B) E C), ART. 54, COMMA 1, LETTERA B) E C), ART. 55, COMMA 1, LETTERA B) E C), ART. 56, COMMA 1, LETTERA B) E C), ART. 57, COMMA 1, LETTERA B) E C), ART. 58, COMMA 1, LETTERA B) E C), ART. 59, COMMA 1, LETTERA B) E C), ART. 60, COMMA 1, LETTERA B) E C), ART. 61, COMMA 1, LETTERA B) E C), ART. 62, COMMA 1, LETTERA B) E C), ART. 63, COMMA 1, LETTERA B) E C), ART. 64, COMMA 1, LETTERA B) E C), ART. 65, COMMA 1, LETTERA B) E C), ART. 66, COMMA 1, LETTERA B) E C), ART. 67, COMMA 1, LETTERA B) E C), ART. 68, COMMA 1, LETTERA B) E C), ART. 69, COMMA 1, LETTERA B) E C), ART. 70, COMMA 1, LETTERA B) E C), ART. 71, COMMA 1, LETTERA B) E C), ART. 72, COMMA 1, LETTERA B) E C), ART. 73, COMMA 1, LETTERA B) E C), ART. 74, COMMA 1, LETTERA B) E C), ART. 75, COMMA 1, LETTERA B) E C), ART. 76, COMMA 1, LETTERA B) E C), ART. 77, COMMA 1, LETTERA B) E C), ART. 78, COMMA 1, LETTERA B) E C), ART. 79, COMMA 1, LETTERA B) E C), ART. 80, COMMA 1, LETTERA B) E C), ART. 81, COMMA 1, LETTERA B) E C), ART. 82, COMMA 1, LETTERA B) E C), ART. 83, COMMA 1, LETTERA B) E C), ART. 84, COMMA 1, LETTERA B) E C), ART. 85, COMMA 1, LETTERA B) E C), ART. 86, COMMA 1, LETTERA B) E C), ART. 87, COMMA 1, LETTERA B) E C), ART. 88, COMMA 1, LETTERA B) E C), ART. 89, COMMA 1, LETTERA B) E C), ART. 90, COMMA 1, LETTERA B) E C), ART. 91, COMMA 1, LETTERA B) E C), ART. 92, COMMA 1, LETTERA B) E C), ART. 93, COMMA 1, LETTERA B) E C), ART. 94, COMMA 1, LETTERA B) E C), ART. 95, COMMA 1, LETTERA B) E C), ART. 96, COMMA 1, LETTERA B) E C), ART. 97, COMMA 1, LETTERA B) E C), ART. 98, COMMA 1, LETTERA B) E C), ART. 99, COMMA 1, LETTERA B) E C), ART. 100, COMMA 1, LETTERA B) E C), ART. 101, COMMA 1, LETTERA B) E C), ART. 102, COMMA 1, LETTERA B) E C), ART. 103, COMMA 1, LETTERA B) E C), ART. 104, COMMA 1, LETTERA B) E C), ART. 105, COMMA 1, LETTERA B) E C), ART. 106, COMMA 1, LETTERA B) E C), ART. 107, COMMA 1, LETTERA B) E C), ART. 108, COMMA 1, LETTERA B) E C), ART. 109, COMMA 1, LETTERA B) E C), ART. 110, COMMA 1, LETTERA B) E C), ART. 111, COMMA 1, LETTERA B) E C), ART. 112, COMMA 1, LETTERA B) E C), ART. 113, COMMA 1, LETTERA B) E C), ART. 114, COMMA 1, LETTERA B) E C), ART. 115, COMMA 1, LETTERA B) E C), ART. 116, COMMA 1, LETTERA B) E C), ART. 117, COMMA 1, LETTERA B) E C), ART. 118, COMMA 1, LETTERA B) E C), ART. 119, COMMA 1, LETTERA B) E C), ART. 120, COMMA 1, LETTERA B) E C), ART. 121, COMMA 1, LETTERA B) E C), ART. 122, COMMA 1, LETTERA B) E C), ART. 123, COMMA 1, LETTERA B) E C), ART. 124, COMMA 1, LETTERA B) E C), ART. 125, COMMA 1, LETTERA B) E C), ART. 126, COMMA 1, LETTERA B) E C), ART. 127, COMMA 1, LETTERA B) E C), ART. 128, COMMA 1, LETTERA B) E C), ART. 129, COMMA 1, LETTERA B) E C), ART. 130, COMMA 1, LETTERA B) E C), ART. 131, COMMA 1, LETTERA B) E C), ART. 132, COMMA 1, LETTERA B) E C), ART. 133, COMMA 1, LETTERA B) E C), ART. 134, COMMA 1, LETTERA B) E C), ART. 135, COMMA 1, LETTERA B) E C), ART. 136, COMMA 1, LETTERA B) E C), ART. 137, COMMA 1, LETTERA B) E C), ART. 138, COMMA 1, LETTERA B) E C), ART. 139, COMMA 1, LETTERA B) E C), ART. 140, COMMA 1, LETTERA B) E C), ART. 141, COMMA 1, LETTERA B) E C), ART. 142, COMMA 1, LETTERA B) E C), ART. 143, COMMA 1, LETTERA B) E C), ART. 144, COMMA 1, LETTERA B) E C), ART. 145, COMMA 1, LETTERA B) E C), ART. 146, COMMA 1, LETTERA B) E C), ART. 147, COMMA 1, LETTERA B) E C), ART. 148, COMMA 1, LETTERA B) E C), ART. 149, COMMA 1, LETTERA B) E C), ART. 150, COMMA 1, LETTERA B) E C), ART. 151, COMMA 1, LETTERA B) E C), ART. 152, COMMA 1, LETTERA B) E C), ART. 153, COMMA 1, LETTERA B) E C), ART. 154, COMMA 1, LETTERA B) E C), ART. 155, COMMA 1, LETTERA B) E C), ART. 156, COMMA 1, LETTERA B) E C), ART. 157, COMMA 1, LETTERA B) E C), ART. 158, COMMA 1, LETTERA B) E C), ART. 159, COMMA 1, LETTERA B) E C), ART. 160, COMMA 1, LETTERA B) E C), ART. 161, COMMA 1, LETTERA B) E C), ART. 162, COMMA 1, LETTERA B) E C), ART. 163, COMMA 1, LETTERA B) E C), ART. 164, COMMA 1, LETTERA B) E C), ART. 165, COMMA 1, LETTERA B) E C), ART. 166, COMMA 1, LETTERA B) E C), ART. 167, COMMA 1, LETTERA B) E C), ART. 168, COMMA 1, LETTERA B) E C), ART. 169, COMMA 1, LETTERA B) E C), ART. 170, COMMA 1, LETTERA B) E C), ART. 171, COMMA 1, LETTERA B) E C), ART. 172, COMMA 1, LETTERA B) E C), ART. 173, COMMA 1, LETTERA B) E C), ART. 174, COMMA 1, LETTERA B) E C), ART. 175, COMMA 1, LETTERA B) E C), ART. 176, COMMA 1, LETTERA B) E C), ART. 177, COMMA 1, LETTERA B) E C), ART. 178, COMMA 1, LETTERA B) E C), ART. 179, COMMA 1, LETTERA B) E C), ART. 180, COMMA 1, LETTERA B) E C), ART. 181, COMMA 1, LETTERA B) E C), ART. 182, COMMA 1, LETTERA B) E C), ART. 183, COMMA 1, LETTERA B) E C), ART. 184, COMMA 1, LETTERA B) E C), ART. 185, COMMA 1, LETTERA B) E C), ART. 186, COMMA 1, LETTERA B) E C), ART. 187, COMMA 1, LETTERA B) E C), ART. 188, COMMA 1, LETTERA B) E C), ART. 189, COMMA 1, LETTERA B) E C), ART. 190, COMMA 1, LETTERA B) E C), ART. 191, COMMA 1, LETTERA B) E C), ART. 192, COMMA 1, LETTERA B) E C), ART. 193, COMMA 1, LETTERA B) E C), ART. 194, COMMA 1, LETTERA B) E C), ART. 195, COMMA 1, LETTERA B) E C), ART. 196, COMMA 1, LETTERA B) E C), ART. 197, COMMA 1, LETTERA B) E C), ART. 198, COMMA 1, LETTERA B) E C), ART. 199, COMMA 1, LETTERA B) E C), ART. 200, COMMA 1, LETTERA B) E C), ART. 201, COMMA 1, LETTERA B) E C), ART. 202, COMMA 1, LETTERA B) E C), ART. 203, COMMA 1, LETTERA B) E C), ART. 204, COMMA 1, LETTERA B) E C), ART. 205, COMMA 1, LETTERA B) E C), ART. 206, COMMA 1, LETTERA B) E C), ART. 207, COMMA 1, LETTERA B) E C), ART. 208, COMMA 1, LETTERA B) E C), ART. 209, COMMA 1, LETTERA B) E C), ART. 210, COMMA 1, LETTERA B) E C), ART. 211, COMMA 1, LETTERA B) E C), ART. 212, COMMA 1, LETTERA B) E C), ART. 213, COMMA 1, LETTERA B) E C), ART. 214, COMMA 1, LETTERA B) E C), ART. 215, COMMA 1, LETTERA B) E C), ART. 216, COMMA 1, LETTERA B) E C), ART. 217, COMMA 1, LETTERA B) E C), ART. 218, COMMA 1, LETTERA B) E C), ART. 219, COMMA 1, LETTERA B) E C), ART. 220, COMMA 1, LETTERA B) E C), ART. 221, COMMA 1, LETTERA B) E C), ART. 222, COMMA 1, LETTERA B) E C), ART. 223, COMMA 1, LETTERA B) E C), ART. 224, COMMA 1, LETTERA B) E C), ART. 225, COMMA 1, LETTERA B) E C), ART. 226, COMMA 1, LETTERA B) E C), ART. 227, COMMA 1, LETTERA B) E C), ART. 228, COMMA 1, LETTERA B) E C), ART. 229, COMMA 1, LETTERA B) E C), ART. 230, COMMA 1, LETTERA B) E C), ART. 231, COMMA 1, LETTERA B) E C), ART. 232, COMMA 1, LETTERA B) E C), ART. 233, COMMA 1, LETTERA B) E C), ART. 234, COMMA 1, LETTERA B) E C), ART. 235, COMMA 1, LETTERA B) E C), ART. 236, COMMA 1, LETTERA B) E C), ART. 237, COMMA 1, LETTERA B) E C), ART. 238, COMMA 1, LETTERA B) E C), ART. 239, COMMA 1, LETTERA B) E C), ART. 240, COMMA 1, LETTERA B) E C), ART. 241, COMMA 1, LETTERA B) E C), ART. 242, COMMA 1, LETTERA B) E C), ART. 243, COMMA 1, LETTERA B) E C), ART. 244, COMMA 1, LETTERA B) E C), ART. 245, COMMA 1, LETTERA B) E C), ART. 246, COMMA 1, LETTERA B) E C), ART. 247, COMMA 1, LETTERA B) E C), ART. 248, COMMA 1, LETTERA B) E C), ART. 249, COMMA 1, LETTERA B) E C), ART. 250, COMMA 1, LETTERA B) E C), ART. 251, COMMA 1, LETTERA B) E C), ART. 252, COMMA 1, LETTERA B) E C), ART. 253, COMMA 1, LETTERA B) E C), ART. 254, COMMA 1, LETTERA B) E C), ART. 255, COMMA 1, LETTERA B) E C), ART. 256, COMMA 1, LETTERA B) E C), ART. 257, COMMA 1, LETTERA B) E C), ART. 258, COMMA 1, LETTERA B) E C), ART. 259, COMMA 1, LETTERA B) E C), ART. 260, COMMA 1, LETTERA B) E C), ART. 261, COMMA 1, LETTERA B) E C), ART. 262, COMMA 1, LETTERA B) E C), ART. 263, COMMA 1, LETTERA B) E C), ART. 264, COMMA 1, LETTERA B) E C), ART. 265, COMMA 1, LETTERA B) E C), ART. 266, COMMA 1, LETTERA B) E C), ART. 267, COMMA 1, LETTERA B) E C), ART. 268, COMMA 1, LETTERA B) E C), ART. 269, COMMA 1, LETTERA B) E C), ART. 270, COMMA 1, LETTERA B) E C), ART. 271, COMMA 1, LETTERA B) E C), ART. 272, COMMA 1, LETTERA B) E C), ART. 273, COMMA 1, LETTERA B) E C), ART. 274, COMMA 1, LETTERA B) E C), ART. 275, COMMA 1, LETTERA B) E C), ART. 276, COMMA 1, LETTERA B) E C), ART. 277, COMMA 1, LETTERA B) E C), ART. 278, COMMA 1, LETTERA B) E C), ART. 279, COMMA 1, LETTERA B) E C), ART. 280, COMMA 1, LETTERA B) E C), ART. 281, COMMA 1, LETTERA B) E C), ART. 282, COMMA 1, LETTERA B) E C), ART. 283, COMMA 1, LETTERA B) E C), ART. 284, COMMA 1, LETTERA B) E C), ART. 285, COMMA 1, LETTERA B) E C), ART. 286, COMMA 1, LETTERA B) E C), ART. 287, COMMA 1, LETTERA B) E C), ART. 288, COMMA 1, LETTERA B) E C), ART. 289, COMMA 1, LETTERA B) E C), ART. 290, COMMA 1, LETTERA B) E C), ART. 291, COMMA 1, LETTERA B) E C), ART. 292, COMMA 1, LETTERA B) E C), ART. 293, COMMA 1, LETTERA B) E C), ART. 294, COMMA 1, LETTERA B) E C), ART. 295, COMMA 1, LETTERA B) E C), ART. 296, COMMA 1, LETTERA B) E C), ART. 297, COMMA 1, LETTERA B) E C), ART. 298, COMMA 1, LETTERA B) E C), ART. 299, COMMA 1, LETTERA B) E C), ART. 300, COMMA 1, LETTERA B) E C), ART. 301, COMMA 1, LETTERA B) E C), ART. 302, COMMA 1, LETTERA B) E C), ART. 303, COMMA 1, LETTERA B) E C), ART. 304, COMMA 1, LETTERA B) E C), ART. 305, COMMA 1, LETTERA B) E C), ART. 306, COMMA 1, LETTERA B) E C), ART. 307, COMMA 1, LETTERA B) E C), ART. 308, COMMA 1, LETTERA B) E C), ART. 309, COMMA 1, LETTERA B) E C), ART. 310, COMMA 1, LETTERA B) E C), ART. 311, COMMA 1, LETTERA B) E C), ART. 312, COMMA 1, LETTERA B) E C), ART. 313, COMMA 1, LETTERA B) E C), ART. 314, COMMA 1, LETTERA B) E C), ART. 315, COMMA 1, LETTERA B) E C), ART. 316, COMMA 1, LETTERA B) E C), ART. 317, COMMA 1, LETTERA B) E C), ART. 318, COMMA 1, LETTERA B) E C), ART. 319, COMMA 1, LETTERA B) E C), ART. 320, COMMA 1, LETTERA B) E C), ART. 321, COMMA 1, LETTERA B) E C), ART. 322, COMMA 1, LETTERA B) E C), ART. 323, COMMA 1, LETTERA B) E C), ART. 324, COMMA 1, LETTERA B) E C), ART. 325, COMMA 1, LETTERA B) E C), ART. 326, COMMA 1, LETTERA B) E C), ART. 327, COMMA 1, LETTERA B) E C), ART. 328, COMMA 1, LETTERA B) E C), ART. 329, COMMA 1, LETTERA B) E C), ART. 330, COMMA 1, LETTERA B) E C), ART. 331, COMMA 1, LETTERA B) E C), ART. 332, COMMA 1, LETTERA B) E C), ART. 333, COMMA 1, LETTERA B) E C), ART. 334, COMMA 1, LETTERA B) E C), ART. 335, COMMA 1, LETTERA B) E C), ART. 336, COMMA 1, LETTERA B) E C), ART. 337, COMMA 1, LETTERA B) E C), ART. 338, COMMA 1, LETTERA B) E C), ART. 339, COMMA 1, LETTERA B) E C), ART. 340, COMMA 1, LETTERA B) E C), ART. 341, COMMA 1, LETTERA B) E C), ART. 342, COMMA 1, LETTERA B) E C), ART. 343, COMMA 1, LETTERA B) E C), ART. 344, COMMA 1, LETTERA B) E C), ART. 345, COMMA 1, LETTERA B) E C), ART. 346, COMMA 1, LETTERA B) E C), ART. 347, COMMA 1, LETTERA B) E C), ART. 348, COMMA 1, LETTERA B) E C), ART. 349, COMMA 1, LETTERA B) E C), ART. 350, COMMA 1, LETTERA B) E C), ART. 351, COMMA 1, LETTERA B) E C), ART. 352, COMMA 1, LETTERA B) E C), ART. 353, COMMA 1, LETTERA B) E C), ART. 354, COMMA 1, LETTERA B) E C), ART. 355, COMMA 1, LETTERA B) E C), ART. 356, COMMA 1, LETTERA B) E C), ART. 357, COMMA 1, LETTERA B) E C), ART. 358, COMMA 1, LETTERA B) E C), ART. 359, COMMA 1, LETTERA B) E C), ART. 360, COMMA 1, LETTERA B) E C), ART. 361, COMMA 1, LETTERA B) E C), ART. 362, COMMA 1, LETTERA B) E C), ART. 363, COMMA 1, LETTERA B) E C), ART. 364, COMMA 1, LETTERA B) E C), ART. 365, COMMA 1, LETTERA B) E C), ART. 366, COMMA 1, LETTERA B) E C), ART. 367, COMMA 1, LETTERA B) E C), ART. 368, COMMA 1, LETTERA B) E C), ART. 369, COMMA 1, LETTERA B) E C), ART. 370, COMMA 1, LETTERA B) E C), ART. 371, COMMA 1, LETTERA B) E C), ART. 372, COMMA 1, LETTERA B) E C), ART. 373, COMMA 1, LETTERA B) E C), ART. 374, COMMA 1, LETTERA B) E C), ART. 375, COMMA 1, LETTERA B) E C), ART. 376, COMMA 1, LETTERA B) E C), ART. 377, COMMA 1, LETTERA B) E C), ART. 378, COMMA 1, LETTERA B) E C), ART. 379, COMMA 1, LETTERA B) E C), ART. 380, COMMA 1, LETTERA B) E C), ART. 381, COMMA 1, LETTERA B) E C), ART. 382, COMMA 1, LETTERA B) E C), ART. 383, COMMA 1, LETTERA B) E C), ART. 384, COMMA 1, LETTERA B) E C), ART. 385, COMMA 1, LETTERA B) E C), ART. 386, COMMA 1, LETTERA B) E C), ART. 387, COMMA 1, LETTERA B) E C), ART. 388, COMMA 1, LETTERA B) E C), ART. 389, COMMA 1, LETTERA B) E C), ART. 390, COMMA 1, LETTERA B) E C), ART. 391, COMMA 1, LETTERA B) E C), ART. 392, COMMA 1, LETTERA B) E C), ART. 393, COMMA 1, LETTERA B) E C), ART. 394, COMMA 1, LETTERA B) E C), ART. 395, COMMA 1, LETTERA B) E C), ART. 396, COMMA 1, LETTERA B) E C), ART. 397, COMMA 1, LETTERA B) E C), ART. 398, COMMA 1, LETTERA B) E C), ART. 399, COMMA 1, LETTERA B) E C), ART. 400, COMMA 1, LETTERA B) E C), ART. 401, COMMA 1, LETTERA B) E C), ART. 402, COMMA 1, LETTERA B) E C), ART. 403, COMMA 1, LETTERA B) E C), ART. 404, COMMA 1, LETTERA B) E C), ART. 405, COMMA 1, LETTERA B) E C), ART. 406, COMMA 1, LETTERA B) E C), ART. 407, COMMA 1, LETTERA B) E C), ART. 408, COMMA 1, LETTERA B) E C), ART. 409, COMMA 1, LETTERA B) E C), ART. 410, COMMA 1, LETTERA B) E C), ART. 411, COMMA 1, LETTERA B) E C), ART. 412, COMMA 1, LETTERA B) E C), ART. 413, COMMA 1, LETTERA B) E C), ART. 414, COMMA 1, LETTERA B) E C), ART. 415, COMMA 1, LETTERA B) E C), ART. 416, COMMA 1, LETTERA B) E C), ART. 417, COMMA 1, LETTERA B) E C), ART. 418, COMMA 1, LETTERA B) E C), ART. 419, COMMA 1, LETTERA B) E C), ART. 420, COMMA 1, LETTERA B) E C), ART. 421, COMMA 1, LETTERA B) E C), ART. 422, COMMA 1, LETTERA B) E C), ART. 423, COMMA 1, LETTERA B) E C), ART. 424, COMMA 1, LETTERA B) E C), ART. 425, COMMA 1, LETTERA B) E C), ART. 426, COMMA 1, LETTERA B) E C), ART. 427, COMMA 1, LETTERA B) E C), ART. 428, COMMA 1, LETTERA B) E C), ART. 429, COMMA 1, LETTERA B) E C), ART. 430, COMMA 1, LETTERA B) E C), ART. 431, COMMA 1, LETTERA B) E C), ART. 432, COMMA 1, LETTERA B) E C), ART. 433, COMMA 1, LETTERA B) E C), ART. 434, COMMA 1, LETTERA B) E C), ART. 435, COMMA 1, LETTERA B) E C), ART. 436, COMMA 1, LETTERA B) E C), ART. 437, COMMA 1, LETTERA B) E C), ART. 438, COMMA 1, LETTERA B) E C), ART. 439, COMMA 1, LETTERA B) E C), ART. 440, COMMA 1, LETTERA B) E C), ART. 441, COMMA 1, LETTERA B) E C), ART. 442, COMMA 1, LETTERA B) E C), ART. 443, COMMA 1, LETTERA B) E C), ART. 444, COMMA 1, LETTERA B) E C), ART. 445, COMMA 1, LETTERA B) E C), ART. 446, COMMA 1, LETTERA B) E C), ART. 447, COMMA 1, LETTERA B) E C), ART. 448, COMMA 1, LETTERA B) E C), ART. 449, COMMA 1, LETTERA B) E C), ART. 450, COMMA 1, LETTERA B) E C), ART. 451, COMMA 1, LETTERA B) E C), ART. 452, COMMA 1, LETTERA B) E C), ART. 453, COMMA 1, LETTERA B) E C), ART. 454, COMMA 1, LETTERA B) E C), ART. 455, COMMA 1, LETTERA B) E C), ART. 456, COMMA 1, LETTERA B) E C), ART. 457, COMMA 1, LETTERA B) E C), ART. 458, COMMA 1, LETTERA B) E C), ART. 459, COMMA 1, LETTERA B) E C), ART. 460, COMMA 1, LETTERA B) E C), ART. 461, COMMA 1, LETTERA B) E C), ART. 462, COMMA 1, LETTERA B) E C), ART. 463, COMMA 1, LETTERA B) E C), ART. 464, COMMA 1, LETTERA B) E C), ART. 465, COMMA